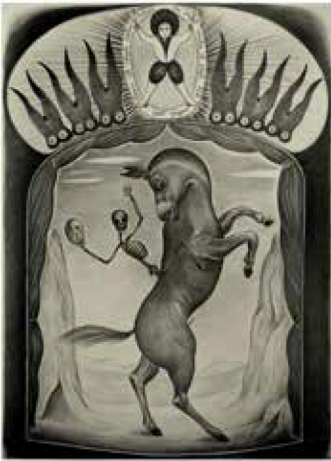


Maldo Nollimerg en Emeli Theander

t/m 28-05

Galerie
DYS

Brussel
www.galeriedys.com



À la source is de naam van deze duo-expositie. 'Bij de bron' kan slaan op mollige baby's gevoed met moedermelk, te zien op de schilderijen van de Zweedse Emeli Theander (°1984). Of op nimfen die baden in een koud licht. Zij creëert werken op doek en op papier. Elk schilderij is een raadsel: een spel met spiegels, personages in een vreemde

houding, balletten van spookachtige figuren, decors die een optische illusie creëren of verwijzingen naar klassieke schilderijen die op een vreemde manier bekend voorkomen. De titel kan ook refereren aan de mythologische wezens die Maldo Nollimerg (°1970) creëert in zijn verfrissende tekeningen geïnspireerd op de Pyreneeën. De Franse kunstenaar vertelt verhalen met universele accenten over vechtende en dansende dieren, mensen, planeten en alles wat daartussen hybride kan worden. Die sketches, vaak te zien tussen toneelgordijnen (of zijn het de oogleden van de persoon die van deze taferelen droomt?), lijken op het eerste gezicht naïef, maar wijden ons in bepaalde mysteriën in. (gg)

Maldo Nollimerg, *Matrice*, 2022, grafiet en kleurpotlood op Japans papier, 109 x 79 cm, © de kunstenaar, met toestemming van Galerie DYS. **Prijs: € 800 tot 8.000.**